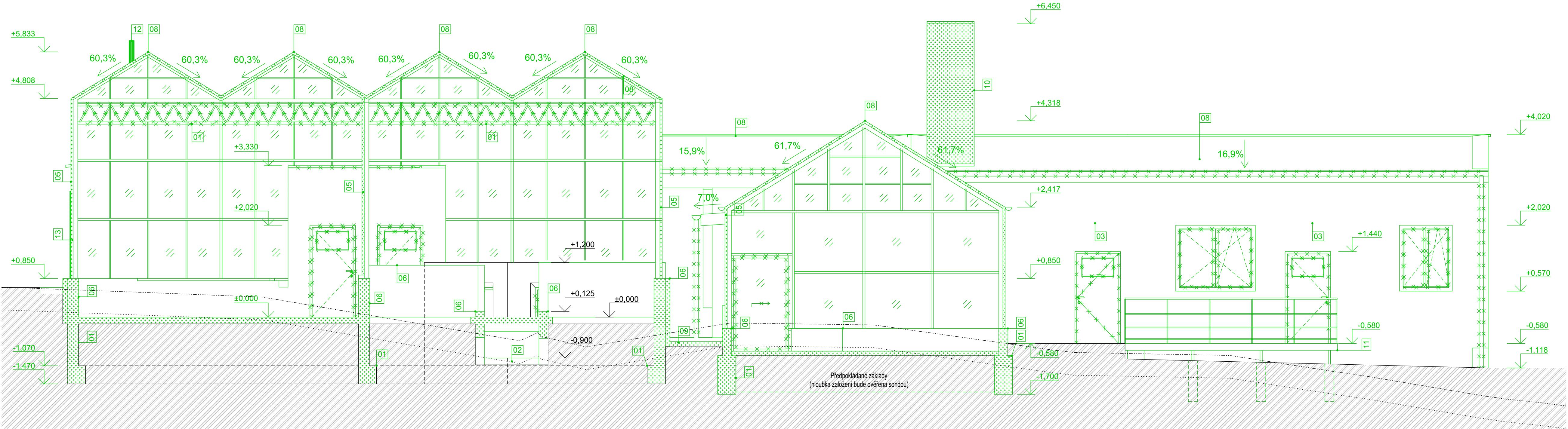


Řez A-A



Legenda bouracích prací

Ozn.	Typ bourací práce
01	Odstranění základových konstrukcí
02	Odstranění podkladních podlahových desek
03	Vybourání nosné stěny včetně vyplní otvorů
04	Vybourání příčky včetně vyplní otvorů
05	Odstranění ocelové konstrukce skleníku, včetně zasklení
06	Odstranění podezdívky skleníku
07	Odstranění opěné stěny včetně zábradlí a stříšky
08	Odstranění stávající skladby střechy
09	Odstranění stávajících zpevněných ploch
10	Odstranění stávajícího komínu
11	Odstranění ocelové konstrukce včetně základových patek a zábradlí
12	Odstranění ocelového sloupu
13	Odstranění stávajícího oplocení

Legenda materiálů

	Stávající stav
	Bourané konstrukce

POZNÁMKA:

- Jedná se o stavební úpravy stávajícího objektu. V rámci předprojektové přípravy byl proveden stavebně technický průzkum (STP), jehož výsledky prokázaly nevyhovující stav svislých nosných a zejména základových konstrukcí. V případě, že při realizaci stavby prací dojde ke zjištění jiných skutečností, než se kterými počítá PD (na základě provedeného průzkumu), je dodavatel stavby povinen neprodleně informovat investora a zpracovatele PD a vyčkat jejich rozhodnutí o dalším postupu.
- **Změny stavby oproti projektu lze provádět jen na základě písemného souhlasu investora a zpracovatele PD.**
- **Veškeré rozměry jsou orientační a je nutné si je ověřit na stavbě při realizaci.**
- **Veškeré bourací práce budou prováděny odbornou firmou dle platných předpisů a norem.**
- Bourací práce a drážky ve zdivu provádět dle příslušných technologických pravidel a co nejšetrněji s ohledem na stávající konstrukce, které mají zůstat zachovány.
- Stávající nosné konstrukce nebudou nijak oslabovány není-li v projektu uvedeno jinak.

TATO DOKUMENTACE SLOUŽÍ ZEJMÉNA PRO VÝBĚR

ZHOTOVITELE A PRO PROVÁDĚNÍ STAVBY.

±0,000 = 239,53 m.n.m. BpV

ARCHITEKT Ing. arch. Petr Gottwald			ZODP.PROJEKTANT Ing. Pavel Novotný			PROJEKTANT Ing. Michal Grošaft			<div>ATELIER STYLE STUDIO</div> <div>STYLE STUDIO s.r.o. Újezd 2175/9a 796 01 Prostějov IČ: 485 32 894 DIČ: CZ48532894</div>			VÝTISK Č.		
Ing. arch. Petr Gottwald			Ing. Pavel Novotný			Ing. Michal Grošaft								
INVESTOR : OSTRAVSKÁ UNIVERZITA, IČO 61988987, Dvofákova 138/7, 701 03 Ostrava														
MÍSTO STAVBY: Na Souvatí 12, Slezská Ostrava, 710 00														
AKCE:			Dokumentace pro provádění stavby						FORMÁT			960x297 mm		
„STAVEBNÍ ÚPRAVY OBJEKTU BOTANICKÁ ZAHRADA PFF OU – SKLENÍKY			„STAVEBNÍ ÚPRAVY OBJEKTU BOTANICKÁ ZAHRADA PFF OU – SKLENÍKY						STUPEŇ			DPS		
- NA SOUVATÍ 12, SLEZSKÁ OSTRAVA“			- NA SOUVATÍ 12, SLEZSKÁ OSTRAVA“						ARCH. Č.			462024		
4350, 4351, 4352/1, 4352/2, 4352/3, 4352/7, 4352/8, k.ú. Slezská Ostrava			4350, 4351, 4352/1, 4352/2, 4352/3, 4352/7, 4352/8, k.ú. Slezská Ostrava						DATUM			03/2025		
OBSAH:			D 1.1 b ASŘ - stavební úpravy						MĚŘÍTKO			Č. V.		
			Řez A-A - BS						1:50			05		

Příloha dle 499/2006 sb. v platném znění D 1.1 b.